



# Gewerbehaus Breitfeldstrasse 8

9015 St. Gallen

Stand: 4. Dezember 2023



LAGEPLAN



Verbunden – Überall hin...

... das ist eines der Markenzeichen von Winkeln. Das ausserhalb der Stadt St.Gallen gelegene Quartier ist mit seinem Industriegebiet, welches bis nach Gossau reicht, eines der grössten und am besten erschlossenen der Ostschweiz.

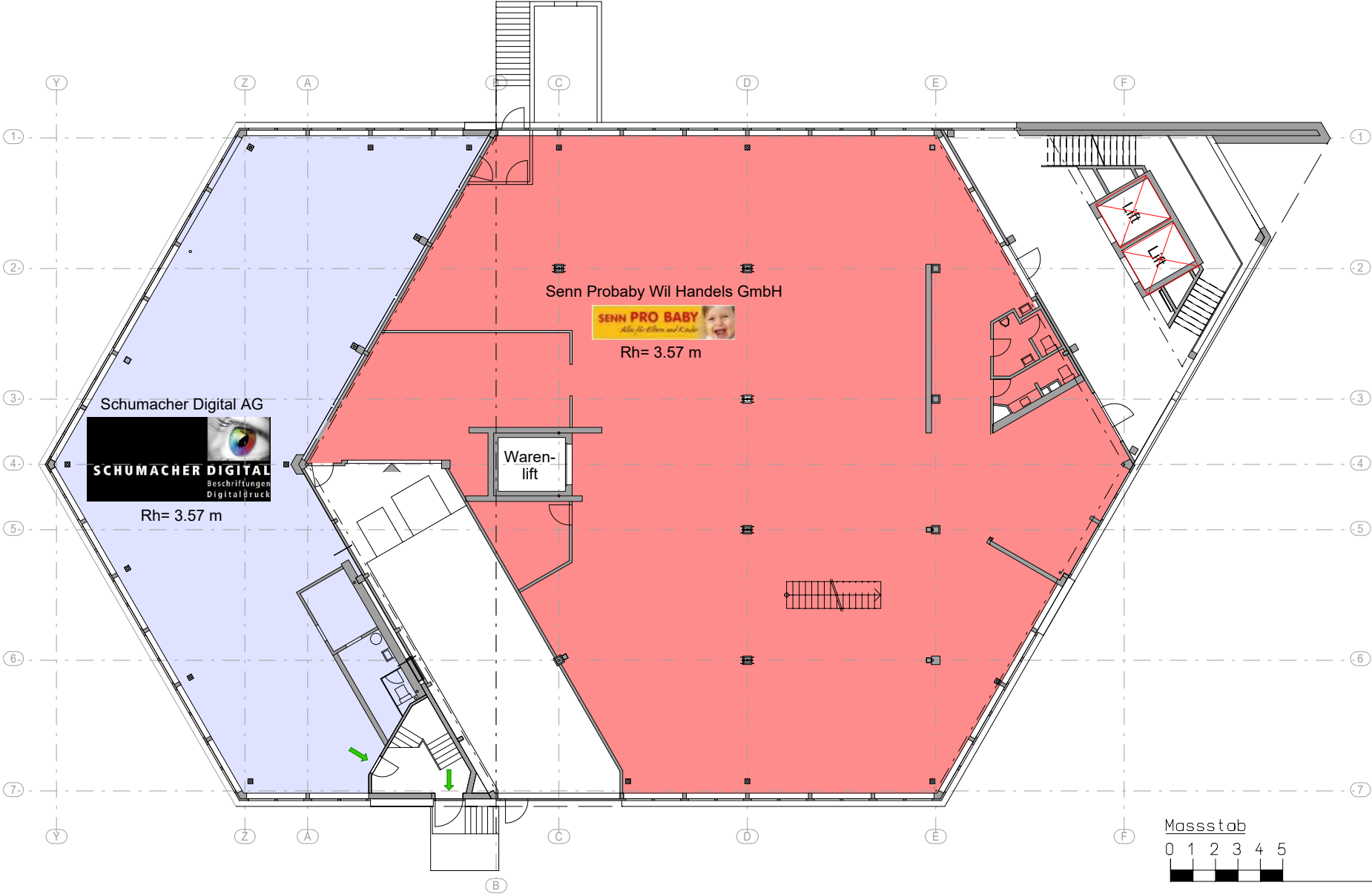
Durch die komplette Erschliessung und die ideale Lage, ist das Gewerbehaus Block 8 an der Breitfeldstrasse ein markanter Wirtschaftsstandort. Die Nähe zur Autobahn A1 in Richtung St.Gallen oder auch Zürich verkürzt um einiges den Warentransport. Des Weiteren ist das Breitfeld Gewerbegebäude auch sehr gut über den ÖV zugänglich.

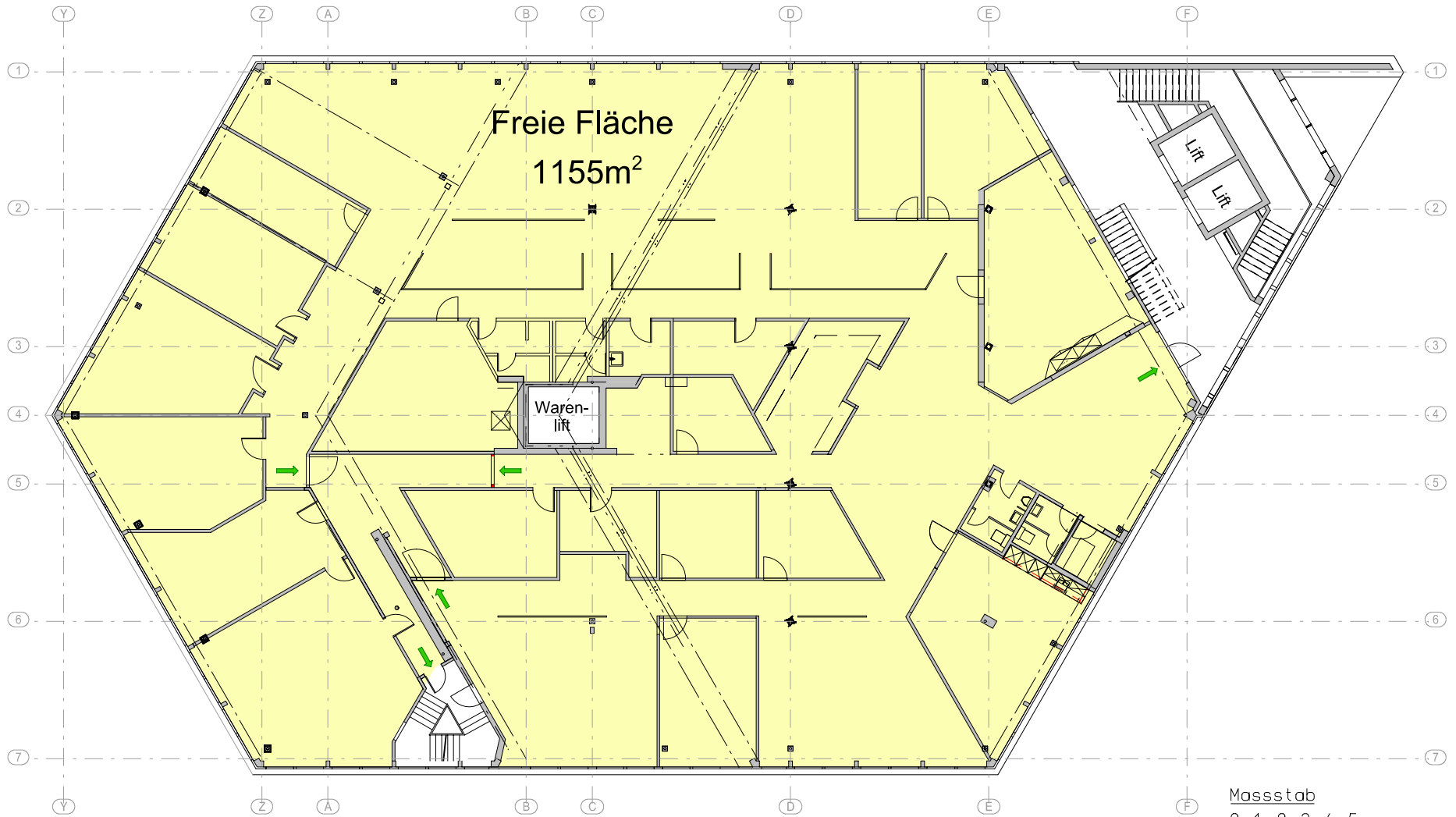


Gewerbehau Breitfeldstrasse 8, 9015 St.Gallen  
Erdgeschoss



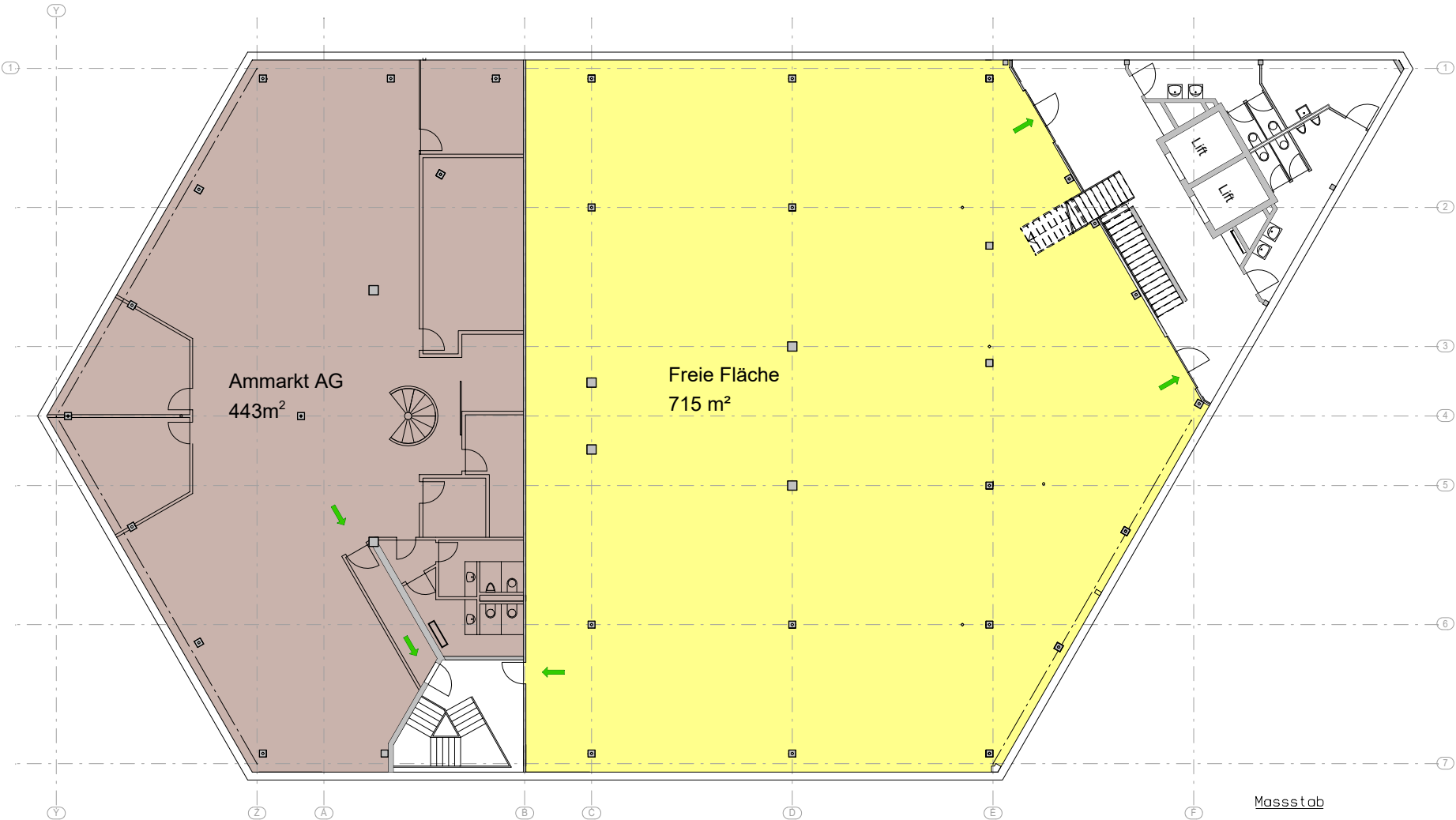
1.Obergeschoss



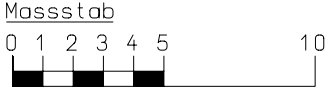
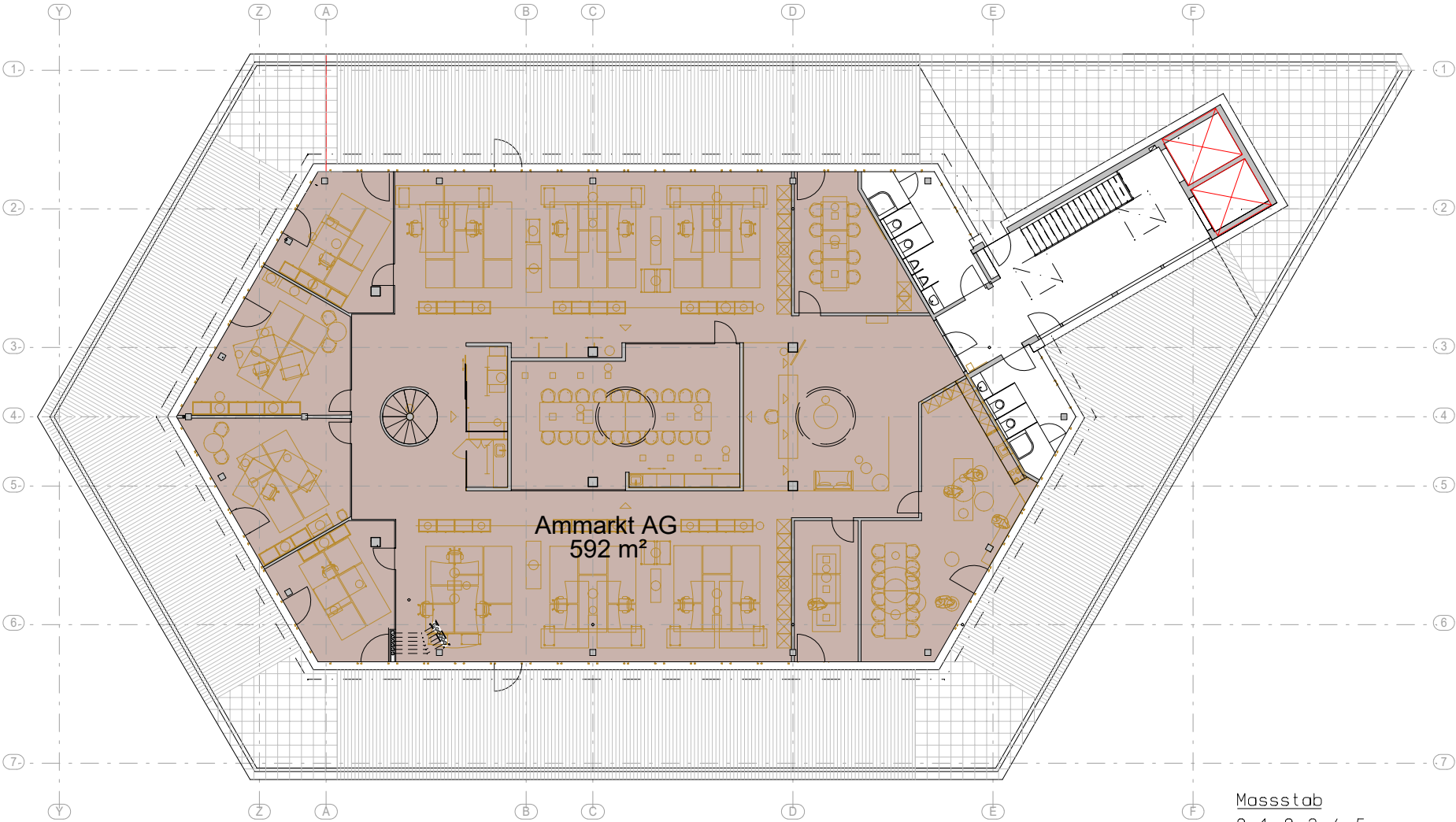




4. Obergeschoss

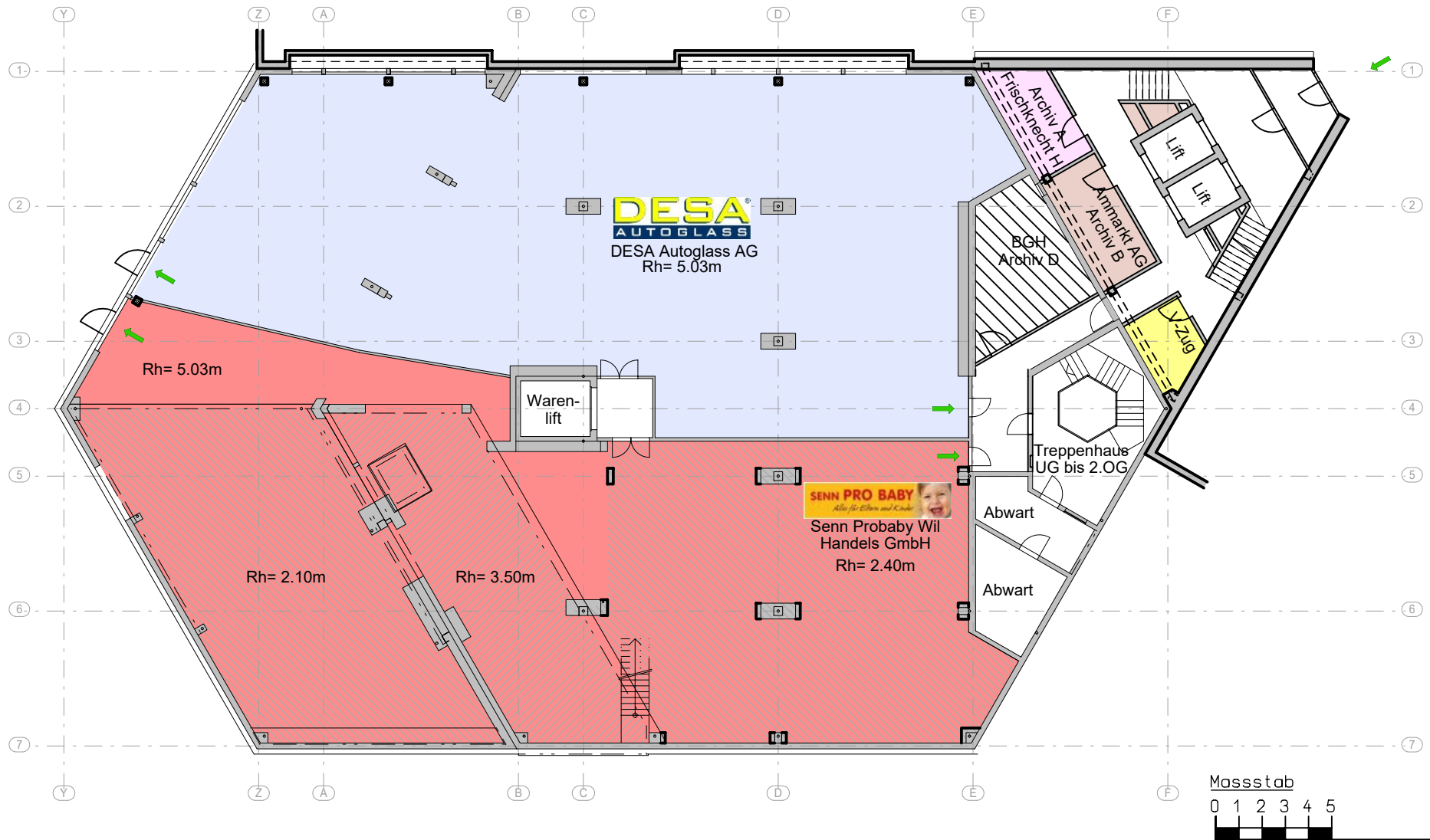


Attikageschoss





Gewerbehaus Breitfeldstrasse 8, 9015 St.Gallen  
 Untergeschoss



2032 Masterpläne Bion Gewerbehaus AG, 9015 St.Gallen  
1. Tiefgarage - Breitfeldstrasse 8



2032 Masterpläne Bion Gewerbehau AG, 9015 St.Gallen  
2. Tiefgarage - Breitfeldstrasse 8

